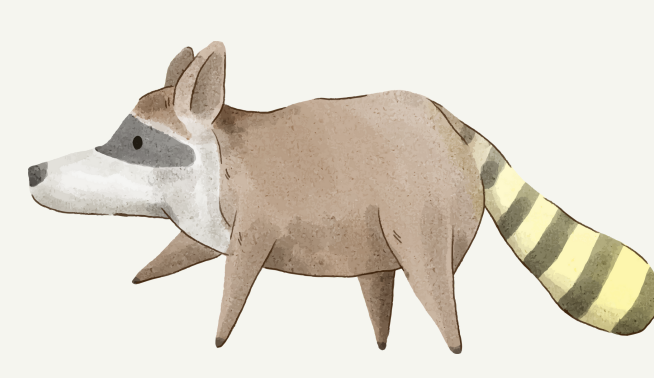
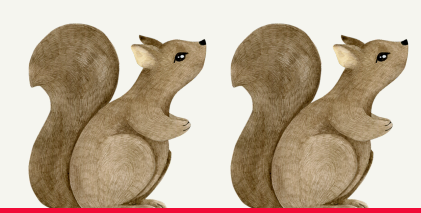




Με τη συγχρηματοδότηση  
της Ευρωπαϊκής Ένωσης



Το ακρωνύμιο SMEM που χρησιμοποιείται για το έργο αναφέρεται στην φράση "Significant Mathematics for Early Mathematicians", και αποδίδεται στα ελληνικά ως «Σημαντικά Μαθηματικά για Νεαρούς Μαθηματικούς».



Το έργο αυτό αποσκοπεί στην εισαγωγή καινοτόμων μεθόδων διδασκαλίας και στην προώθηση μιας θετικής στάσης απέναντι στα μαθηματικά μεταξύ των παιδιών ηλικίας 3 έως 8 ετών και των εκπαιδευτικών τους.

## Οι περιπέτειες

### της αλεπούς Έμυ

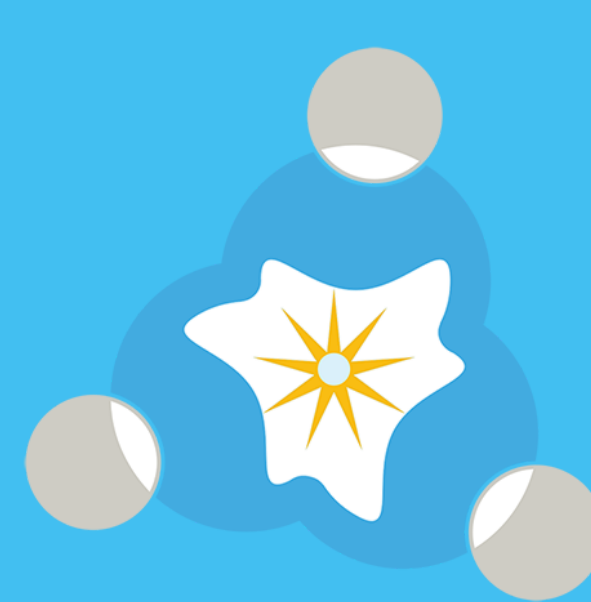


- μια έκθεση
- μια διδακτική βαλίτσα
- ένα εγχειρίδιο

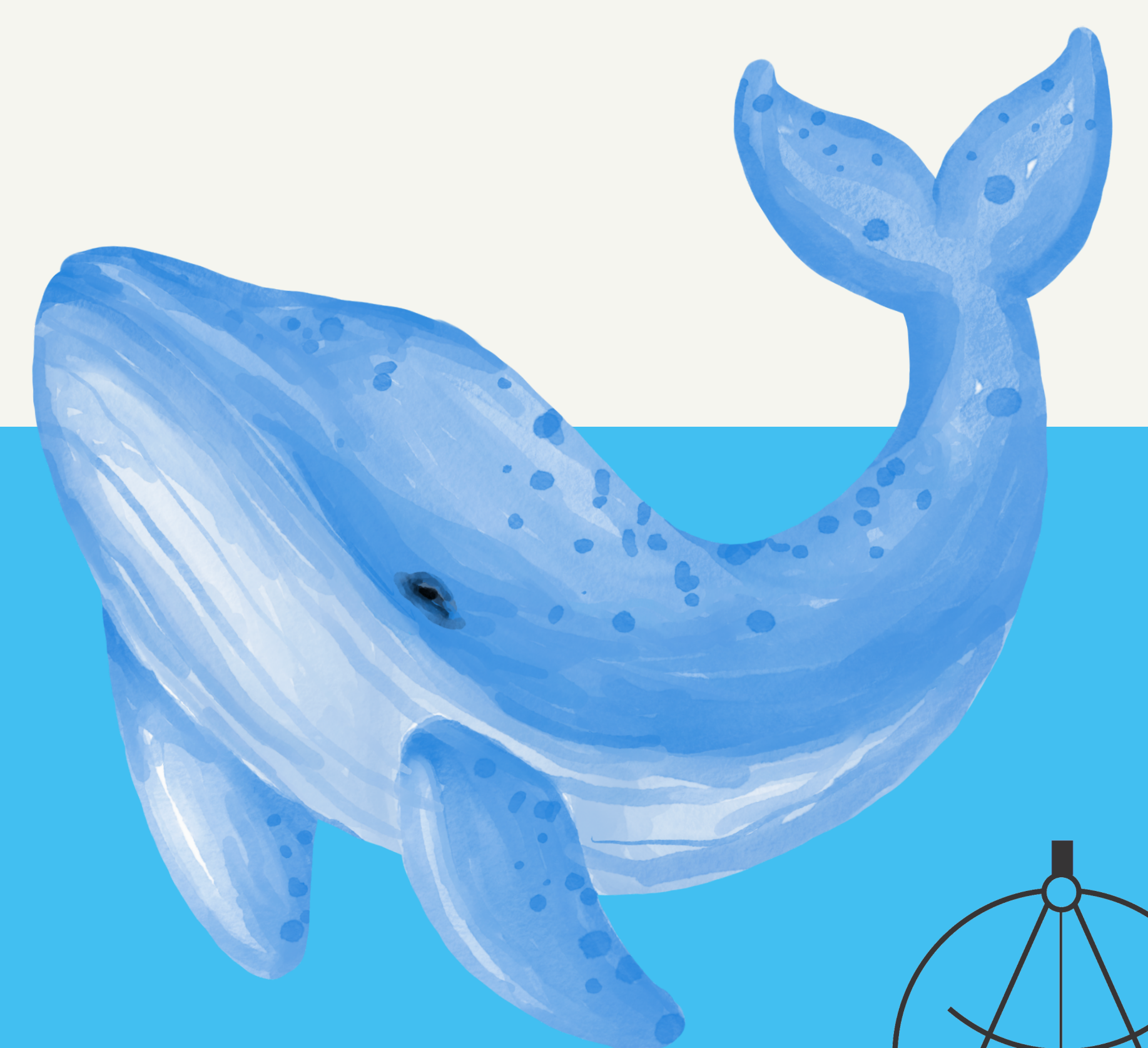
 [smemlab.eu](http://smemlab.eu)

## Οι εταίροι

**IMAGINARY**  
open mathematics



**CITIZENS  
IN POWER**



**mmaca**

Museu  
de Matemàtiques  
de Catalunya

**mathematikum**  
Mathematik zum Anfassen.

Χρηματοδοτείται από την Ευρωπαϊκή Ένωση. Οι απόψεις και οι γνώμες που εκφράζονται είναι αυτές των συγγραφέων και δεν αντανακλούν απαραίτητα εκείνες της Ευρωπαϊκής Ένωσης ή του Ευρωπαϊκού Εκτελεστικού Οργανισμού Εκπαίδευσης και Πολιτισμού (EACEA). Ούτε η Ευρωπαϊκή Ένωση, αλλά ούτε και ο EACEA μπορούν να θεωρηθούν υπεύθυνοι γι' αυτές.